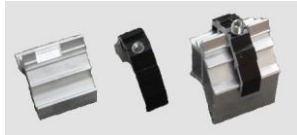


# GAA-500-90-TR12 TRONZADORA AUTOMATICA CON UNIDAD DE TALADRO Y ROSCADO

## EJEMPLOS



## DESCRIPCION

Tronzadora para el corte en modo automático con alimentador y doble avance.

### CARACTERISTICAS

- Ciclo automático.
- Alimentador automático de 500 mm. 1000 doble avance.
- Parada de emergencia.
- Velocidad de alimentación y corte regulables.
- Selector de longitud regulable de 5 a 1000 mm.
- Corte a 90°
- Refrigeración automática aire-aceite.
- Funcionamiento semiautomático o totalmente automático.
- Unidad de taladrado, roscado.
- Eje preparado para colocar las fresas.

**PARA MAQUINAS CON MAS AVANCES CONSULTAR PRECIOS.**

## ESPECIFICACIONES

Motor	4 Hp
Diámetro max. sierra	500 mm
Velocidad sierra	3000 rpm
Diámetro del eje	50 mm
Altura máx. de corte	170 mm
Recorrido alimentador	500 (1000 Doble avance) mm
Pisadores neumáticos	6 (3 Horizontales - 3 Verticales)
Sistemas de lubricación	Neumática con pulverizador
Dimensiones	1950X1050X970 mm
Peso	450 kg
Capacidad de corte $\bigcirc$ 90°	150 mm
Capacidad de corte $\square$ 90°	250X75mm
Capacidad de corte $\square$ 90°	150X150 mm.

## UNIDAD TR-12



## CUADRO DE MANDOS

