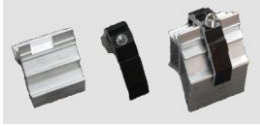


# GAA-350-90-TR12 TRONZADORA AUTOMATICA CON UNIDAD DE TALADRO Y ROSCADO

## EJEMPLOS



## DESCRIPCION

Tronzadora para el corte en modo automático con alimentador y doble avance.

### CARACTERISTICAS

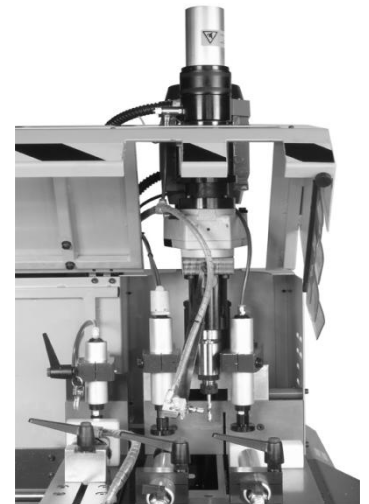
- Ciclo automático.
- Alimentador automático de 300 mm. 600 doble avance.
- Parada de emergencia.
- Velocidad de alimentación y corte regulables.
- Selector de longitud regulable de 5 a 600 mm.
- Corte a 90°
- Refrigeración automática aire-aceite.
- Funcionamiento semiautomático o totalmente automático.
- Unidad de taladrado,roscado.
- Eje preparado para colocar un juego de fresas.

**PARA MAQUINAS CON MAS AVANCES CONSULTAR PRECIOS.**

## ESPECIFICACIONES

Motor	2,5 Hp
Diámetro max. sierra	350 mm
Velocidad sierra	3000 rpm
Diámetro del eje	32 mm
Altura máx. de corte	100 mm
Recorrido alimentador	300 (600 Doble avance) mm
Pisadores neumáticos	6 (3 Horiz. - 3 Verticales)
Sistemas de lubricación	Neumática con pulverizador
Dimensiones	1400X850X970 mm
Peso	260 kg
Capacidad de corte $\bigcirc$ 90°	100 mm
Capacidad de corte $\square$ 90°	170X60 mm
Capacidad de corte $\square$ 90°	100X100 mm.

## UNIDAD TR-12



## CUADRO DE MANDOS

